

SPECTACLES VIVANTS

▶ LA TRAVERSÉE

Projection Vidéo du film d'Anya Tikhomirova sur La Traversée de Dieppe d'Héloïse Rémy, chorégraphe. Création musicale de Sylvie Noel

Samedi 8 mars à 18h00

> **Dieppe Scène Nationale**

"La Traversée est une chorégraphie pour un groupe d'humains qui respirent ensemble. Très proches les

uns des autres, les danseurs écoutent l'environnement à l'image d'un banc de poissons, se laissant traverser par une gestuelle en forme de mantra. Toujours pareille mais jamais pareil, La Traversée se laisse regarder comme un feu de joie."

<http://www.lamadeo.com>



▶ SOUNDLIGHT_1

Trio pour un cornet jouant des images animées et Méta-Instruments

Mardi 11 mars à 20h30

> **Auditorium du Conservatoire de Dieppe**

Vendredi 14 mars 22h00

> **Patio du Conservatoire de Poitiers**

Samedi 15 mars 14h00

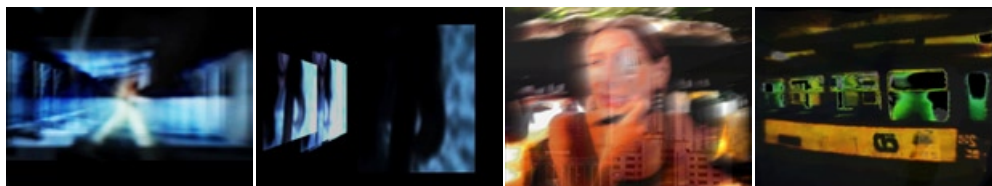
> **Salle d'exposition de l'École Supérieure de l'Image de Poitiers / Festival Le Souffle de l'Équinoxe**

Rob Mazurek, cornet

Avec **Thomas Collin**, électronique

Mathieu Constans et **Francis Faber**, Méta-Instruments

Figure emblématique de la scène de Chicago, **Rob Mazurek** (Chicago Underground, Exploding Star Orchestra, collaborateur de Tortoise, Jim O'Rourke, Gastr del sol, Stereolab, King Kong...) a un phrasé incontournable au cornet. <http://www.robmazurek.com>



▶ SOIRÉE ELECTRO CABARET ELECTRIC

jeudi 13 mars à 20h00

> **Cabaret Electric Le Havre**

Soundlight_1

Thomas Collin, électronique

Mathieu Constans et **Francis Faber**, Méta-Instruments

Rob Mazurek, cornet

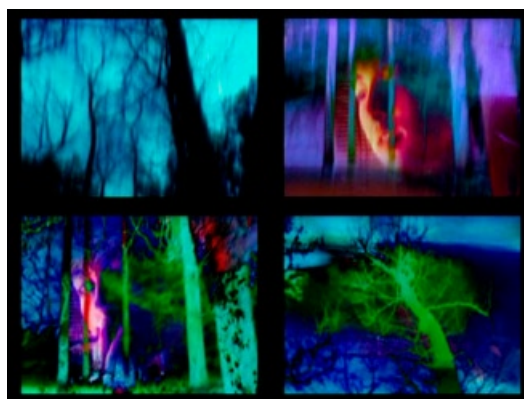
Scorpène Horrible Expérience

Anarmak, électronique

Magic Malik, flûte

Scorpène Horrible, vidéo

Après avoir collaboré avec Human Spirit, FFF et Julien Lourau, **Malik** crée le Magic Malik Orchestra; le voilà en trio avec l'électronique acidulée de Anarmak et les vidéos "Lautréamiennes" de Scorpène.



<http://www.scorpenehorrible.com>

Coproduction: l'invitation au voyage, le JUPO-Le Havre, La Grande Fabrique-Dieppe

▶ DUO DE MÉTA-INSTRUMENTS

Création de Michele Tadini

Étape de travail mardi 6 mai

> **Auditorium du Conservatoire de Dieppe**

La nouvelle création de Michele Tadini prend appui sur des développements informatiques très rythmiques et une volonté d'utiliser la vidéo comme un troisième joueur virtuel.



► TARENTELLE

Ciné concert en temps réel

Création de Marie-Laure Cazin

Judi 05 juin à 19h30

Vendredi 06 juin à 20h30

Samedi 07 juin à 19h30

> **La Filature Scène Nationale de Mulhouse**

<http://www.lafilature.org/FR/Spectacles/CineConcert/Tarentelle.html>

Marie-Laure Cazin, scénario, dialogue et réalisation

Andrea Cera et **Marc Perrone**, composition musicale

Marc Perrone, accordéon diatonique

Mirjam Strugalla, monteuse

Thomas Collin, traitement du signal

Laurent la Torpille, développement Jitter

Avec **Laurent Petit** et **Sarah Pratt**, acteurs et voix en direct

Production : Atopic

Coproduction : La Filature, Scène Nationale-Mulhouse, La Grande Fabrique-Dieppe

Avec le soutien de la bourse "Brouillon d'un rêve" de la SCAM et **la participation** du CITU, de Ars Numerica et l'aide à la maquette DICREAM (CNC)



INSTALLATIONS MULTIMEDIAS

► UNIVERS PALIMPSESTE

B2Fays, Mathieu Constans, Marc Caro

Du 3 au 7 avril de 10h00 à 20h00

> **La Géode-Paris // Musée d'Art Moderne-Bombay**

L'installation interactive en réseau Univers Palimpseste sera connectée entre la Géode de la Villette à Paris et le musée d'art modern-festival "FRENCH TOUCH", organisé par l'Alliance Française de Bombay.

Univers Palimpseste plonge les visiteurs dans un univers visuel et sonore constitué d'œuvres de plus d'une vingtaine de plasticiens, musiciens, chorégraphes indiens et français.

Grâce à une technologie innovante, les visiteurs de chaque pays se rencontrent à travers un espace virtuel. Selon leurs déplacements, leurs mouvements et leurs voix, ils peuvent jouer, modifier et recomposer la structure graphique et sonore de l'œuvre, outil de création modulable à l'infini. Ensembles et en temps réel, ils réalisent une œuvre commune, un palimpseste numérique.

Coproduction : et alors productions, fil d'Ariane association, La Grande Fabrique-Dieppe, Alliance Française de Mumbai, Villavelli Art factory, La Géode

Avec le soutien de culturesfrance, de la Région Poitou-Charentes, du Département de la Charente, de l'Ambassade de France en Inde

www.b2fays.com

► FÉVRIER

Accueil de Michele Tadini pour la création en 2009 d'une pièce pour 2 Méta-Instruments et ensemble (avec TM+).

► MARS

Accueil de Rob Mazurek pour la création en 2008-2009 de Soundlight_1 et le futur oratorio "Alien Love Cry".

► AVRIL

Accueil de l'équipe de Marie-Laure Cazin pour "Tarentelle", ciné concert en temps réel.

RECHERCHE

► 2PIM

Plateforme de Programmation Interactive Multimodale

<http://www.pucemuse.com/wiki/index.php?title=2PIM>

Le projet 2PIM consiste en la réalisation d'une plateforme ergonomique pour l'utilisation du Méta-Instrument sous Max/MSP. C'est un logiciel hôte dont l'architecture ouverte permet d'accueillir les créations d'instruments virtuels des compositeurs.



Ce projet, coordonné par les studios Puce Muse, regroupe en consortium 7 structures : le LAM CNRS-Paris VI, le LaBRI CNRS-Bordeaux, l'Université MacGill-Montréal, le LIMSI CNRS-Paris XI, La Grande Fabrique-Dieppe et le département temps réel de l'IRCAM. Guillaume Evrard, ingénieur INSA Rouen, est en charge du projet aux studios Puce Muse et à La Grande Fabrique. Projet 2007/2009 co-financé dans le cadre "Audiovisuel et Multimedia" de l'Agence Nationale de la Recherche.

RÉSIDENCES

► JANVIER

Accueil de l'équipe de Elina Löwensohn pour la postsynchronisation du film "L'âme du temps" de Elina Löwensohn et Jan Luck Levasseur.

Thomas Collin, sonsophère

Antonin Mabile, montage

